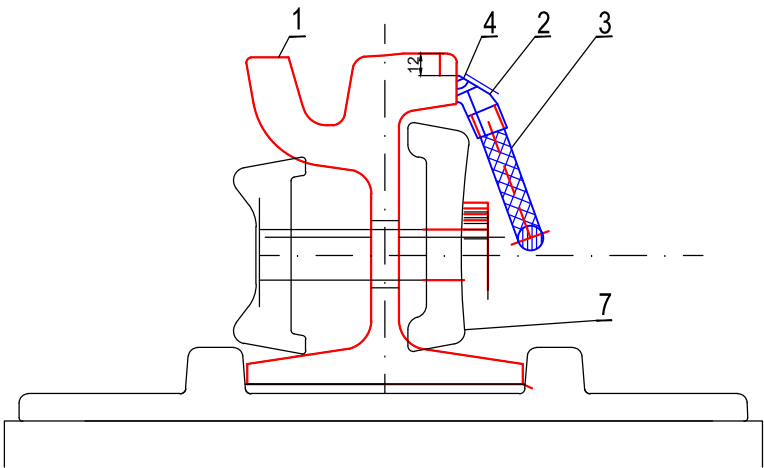
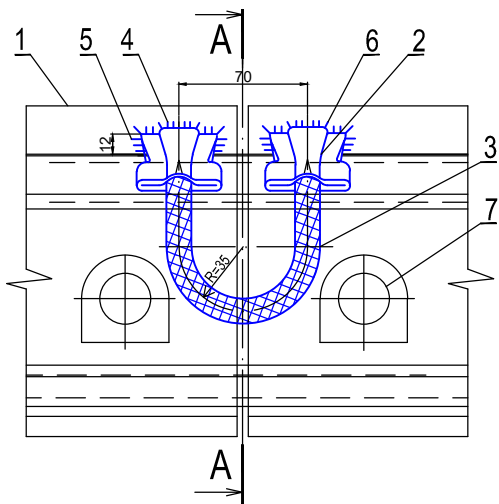


Priečny rez A-A



Pohľad



Poznámka:

1. Pozdĺžne vodivé spojky je nutné realizovať v mieste dilatačnej medzery koľajníc použitím ohybného Cu lana s min. prierezom 2x50 mm²
2. Privarenie koľajnicovej prepojky musí byť z vonkajšej strany, súmerne k dilatačnej medzere. Privarujú sa elektrickým oblúkom alebo plameňom podľa obrázku.



Legenda:

1. Koľajnica NT1.
2. Objímka
3. Lano Cu
4. Zvar oceľ - med' s min = 300 mm²
5. Zvar oceľ - oceľ
6. Medené drôty lana
7. Spojka

DELTA s.r.o.
Lužná 12
851 04 Bratislava

Súradnicový systém : S - JTSK

Výškový systém : B.p.v

Stavebník:		Zodpovedný projektant:		Vypracoval:		
<div></div> <div>Dopravný podnik Bratislava Olejkárska 1 814 52 Bratislava</div>		Ing. Marta Bútorová		Ing. Marta Bútorová		
<div></div>		Miesto stavby: Bratislava, k.ú.Staré mesto		Dátum: marec 2026		
		Projekt: Úprava koľají električkovej trate na Námestí SNP-juh - 1. etapa		Stupeň projektu: DOKUMENTÁCIA PRE OHLÁSENIE STAVBY		
		Stavebný objekt : KOĽAJ AKO SPÄTNÝ VODIČ - 1. ETAPA		Číslo SO: SO 12		
		Profesia : Elektro		Počet A4: 2 x A4	Označenie výkresu: 04	
		Obsah výkresu: Vodivé pozdĺžne prepojenie koľajníc		Mierka: 1:4	jaz. mutácia č. revízie: -s -0	